

Чашки пенетрационные из нержавеющей стали ИЗМЕРКОМ Ч55Н

Технические характеристики

Алматы (7273)495-231	Иваново (4932)77-34-06	Магнитогорск (3519)55-03-13	Ростов-на-Дону (863)308-18-15	Тольятти (8482)63-91-07
Ангарск (3955)60-70-56	Ижевск (3412)26-03-58	Москва (495)268-04-70	Рязань (4912)46-61-64	Томск (3822)98-41-53
Архангельск (8182)63-90-72	Иркутск (395)279-98-46	Мурманск (8152)59-64-93	Самара (846)206-03-16	Тула (4872)74-02-29
Астрахань (8512)99-46-04	Казань (843)206-01-48	Набережные Челны (8552)20-53-41	Саранск (8342)22-96-24	Тюмень (3452)66-21-18
Барнаул (3852)73-04-60	Калининград (4012)72-03-81	Нижегород (831)429-08-12	Санкт-Петербург (812)309-46-40	Ульяновск (8422)24-23-59
Белгород (4722)40-23-64	Калуга (4842)92-23-67	Новокузнецк (3843)20-46-81	Саратов (845)249-38-78	Улан-Удэ (3012)59-97-51
Благовещенск (4162)22-76-07	Кемерово (3842)65-04-62	Ноябрьск (3496)41-32-12	Севастополь (8692)22-31-93	Уфа (347)229-48-12
Брянск (4832)59-03-52	Киров (8332)68-02-04	Новосибирск (383)227-86-73	Симферополь (3652)67-13-56	Хабаровск (4212)92-98-04
Владивосток (423)249-28-31	Коломна (4966)23-41-49	Омск (3812)21-46-40	Смоленск (4812)29-41-54	Чебоксары (8352)28-53-07
Владикавказ (8672)28-90-48	Кострома (4942)77-07-48	Орел (4862)44-53-42	Сочи (862)225-72-31	Челябинск (351)202-03-61
Владимир (4922)49-43-18	Краснодар (861)203-40-90	Оренбург (3532)37-68-04	Ставрополь (8652)20-65-13	Череповец (8202)49-02-64
Волгоград (844)278-03-48	Красноярск (391)204-63-61	Пенза (8412)22-31-16	Сыктывкар (8212)25-95-17	Чита (3022)38-34-83
Вологда (8172)26-41-59	Курск (4712)77-13-04	Петрозаводск (8142)55-98-37	Тамбов (4752)50-40-97	Якутск (4112)23-90-97
Воронеж (473)204-51-73	Курган (3522)50-90-47	Псков (8112)59-10-37	Сургут (3462)77-98-35	Ярославль (4852)69-52-93
Екатеринбург (343)384-55-89	Липецк (4742)52-20-81	Пермь (342)205-81-47	Тверь (4822)63-31-35	
Россия (495)268-04-70	Казахстан (772)734-952-31	Киргизия (996)312-96-26-47		

Чашки пенетрационные из нержавеющей стали Ч55Н

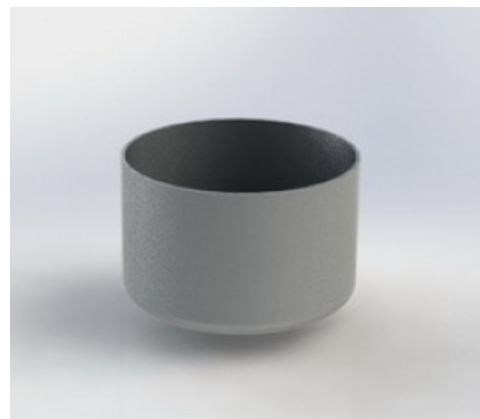
Чашка пенетрационная внутренним диаметром 55 мм. Высота внутренняя 35 мм. Используется при исследовании битумов по ГОСТ 33136.

Выполнена из нержавеющей стали.

Применяется при лабораторных исследованиях.

При заказе указывается префикс названия, размер (диаметр, высота, мм), маркировка (если требуется).

Например: Ч55*35 (Чашка пенетрационная диаметр-55 мм, высота-35 мм, без маркировки)



Технические характеристики:

Диаметр, мм	55
Диапазон высот стакана, мм	35
Префикс названия	БП
Серийно выпускаемые	55*35
Объем, мл	80

Модель: Ч55Н

[Алматы \(7273\)495-231](#)

[Ангарск \(3955\)60-70-56](#)

[Архангельск \(8182\)63-90-72](#)

[Астрахань \(8512\)99-46-04](#)

[Барнаул \(3852\)73-04-60](#)

[Белгород \(4722\)40-23-64](#)

[Благовещенск \(4162\)22-76-07](#)

[Брянск \(4832\)59-03-52](#)

[Владивосток \(423\)249-28-31](#)

[Владикавказ \(8672\)28-90-48](#)

[Владимир \(4922\)49-43-18](#)

[Волгоград \(844\)278-03-48](#)

[Вологда \(8172\)26-41-59](#)

[Воронеж \(473\)204-51-73](#)

[Екатеринбург \(343\)384-55-89](#)

[Иваново \(4932\)77-34-06](#)

[Ижевск \(3412\)26-03-58](#)

[Иркутск \(395\)279-98-46](#)

[Казань \(843\)206-01-48](#)

[Калининград \(4012\)72-03-81](#)

[Калуга \(4842\)92-23-67](#)

[Кемерово \(3842\)65-04-62](#)

[Киров \(8332\)68-02-04](#)

[Коломна \(4966\)23-41-49](#)

[Кострома \(4942\)77-07-48](#)

[Краснодар \(861\)203-40-90](#)

[Красноярск \(391\)204-63-61](#)

[Курск \(4712\)77-13-04](#)

[Курган \(3522\)50-90-47](#)

[Липецк \(4742\)52-20-81](#)

[Магнитогорск \(3519\)55-03-13](#)

[Москва \(495\)268-04-70](#)

[Мурманск \(8152\)59-64-93](#)

[Набережные Челны \(8552\)20-53-41](#)

[Нижний Новгород \(831\)429-08-12](#)

[Новокузнецк \(3843\)20-46-81](#)

[Ноябрьск \(3496\)41-32-12](#)

[Новосибирск \(383\)227-86-73](#)

[Омск \(3812\)21-46-40](#)

[Орел \(4862\)44-53-42](#)

[Оренбург \(3532\)37-68-04](#)

[Пенза \(8412\)22-31-16](#)

[Петрозаводск \(8142\)55-98-37](#)

[Псков \(8112\)59-10-37](#)

[Пермь \(342\)205-81-47](#)

[Ростов-на-Дону \(863\)308-18-15](#)

[Рязань \(4912\)46-61-64](#)

[Самара \(846\)206-03-16](#)

[Саранск \(8342\)22-96-24](#)

[Санкт-Петербург \(812\)309-46-40](#)

[Саратов \(845\)249-38-78](#)

[Севастополь \(8692\)22-31-93](#)

[Симферополь \(3652\)67-13-56](#)

[Смоленск \(4812\)29-41-54](#)

[Сочи \(862\)225-72-31](#)

[Ставрополь \(8652\)20-65-13](#)

[Сыктывкар \(8212\)25-95-17](#)

[Тамбов \(4752\)50-40-97](#)

[Сургут \(3462\)77-98-35](#)

[Тверь \(4822\)63-31-35](#)

[Тольятти \(8482\)63-91-07](#)

[Томск \(3822\)98-41-53](#)

[Тула \(4872\)74-02-29](#)

[Тюмень \(3452\)66-21-18](#)

[Ульяновск \(8422\)24-23-59](#)

[Улан-Удэ \(3012\)59-97-51](#)

[Уфа \(347\)229-48-12](#)

[Хабаровск \(4212\)92-98-04](#)

[Чебоксары \(8352\)28-53-07](#)

[Челябинск \(351\)202-03-61](#)

[Череповец \(8202\)49-02-64](#)

[Чита \(3022\)38-34-83](#)

[Якутск \(4112\)23-90-97](#)

[Ярославль \(4852\)69-52-93](#)

[Россия \(495\)268-04-70](#)

[Казахстан \(772\)734-952-31](#)

[Киргизия \(996\)312-96-26-47](#)